

防範簡報

埼玉縣警察總部生活安全總務課
TEL 048-832-0110

謹防飛車搶包！



專以步行、騎車中的女子為作案對象的飛車搶包案，在埼玉縣內頻發。



免遭犯罪侵襲的對策



將包提在靠路裏側的一邊

應抓緊包帶，提在靠路裏側的一邊。



隨身帶貴重物品

提包應斜挎在身體，貴重物品應貼身放置。



車筐上蓋上防盜筐蓋

將自行車的防盜筐蓋好好蓋上。



警惕周圍

要注意從背後靠近的可疑人物，不時地回頭看，保持警惕。



防範簡報

埼玉縣警察總部生活安全總務課
TEL 048-832-0110



保護兒童安全

埼玉縣內的公園、
道路等地頻繁發生
兒童被搭訕、跟蹤
的案件。

家長要教給孩子的防範四招

不要跟陌生人走

若非家屬，千萬
不要跟陌生人走。



不要單獨行動

不要一個人在外面玩、上下學。



感到害怕時， 就要大聲呼叫

只要感到害怕，
就要大聲呼救。



出門時， 事先告訴家人

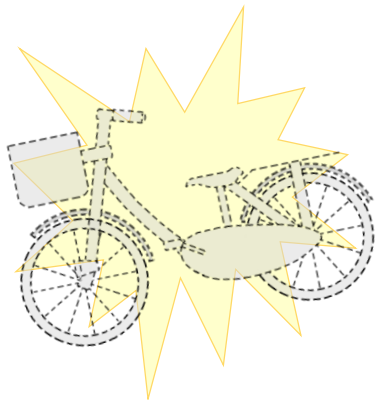
出門之前，‘去何處、
跟誰、玩到幾點就會
回來’等事，跟家人
說一聲。



防範簡報

埼玉縣警察總部生活安全總務課
TEL 048-832-0110

謹防自行車失盜！



目前，埼玉縣內自行車失盜案件頻繁發生，失盜自行車大多是隨便停放在路邊的，甚至停在院子裡、存車處的自行車也有被盜的。尤其是體育自行車失盜事件有增昇趨勢。

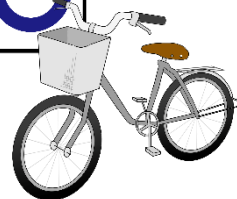
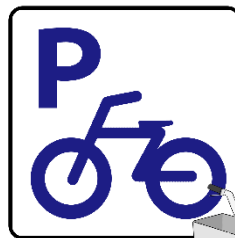


如何防止自行車被盜



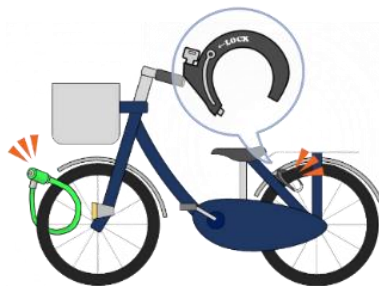
**別把車停放在路邊！
請利用存車處**

當你買東西的時候，不要因為只是片刻，就把自行車放在路邊。請務必把自行車存放在存車處，以防萬一。



請務必把自行車鎖好！

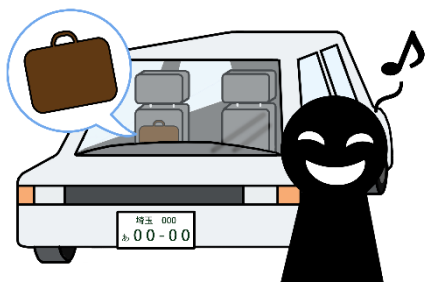
半數以上的失盜自行車都是因為沒上鎖而被偷走的。存放自行車時，請不要忘記鎖好自行車以防被盜!!



防範簡報

埼玉縣警察總部生活安全總務課
TEL 048-832-0110

謹防車內錢物被盜！



車內的提包，錢包或高檔電動工具等物失竊案，在埼玉縣內頻發。



免遭犯罪侵襲的對策



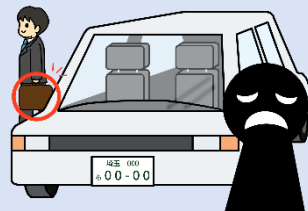
離車時，要上鎖

即便片刻
離車，也得
鎖好車門。



車內空空如也

可別將貴重物品
放置於
車內。

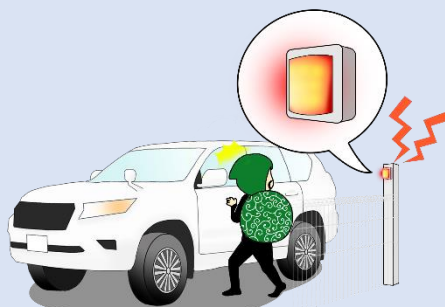


應停放在防盜設備 完善的停車場

將車輛停放在設有照明設備，
防盜攝像頭
的停車場。



巧用防盜工具



防範簡報

埼玉縣警察總部生活安全總務課
TEL 048-832-0110

謹防女性遭受性侵害



深夜，女子一個人回家時遭性侵案，
在埼玉縣內頻發。



免遭犯罪侵襲的對策



應選擇路燈明亮、
行人較多的道路行走。

行走在窄路或行人較少的，實在危險。
應選擇路燈明亮、行人較多的道路走。



攜帶個人警報器

應隨身攜帶個人警報器或手機以便遇事
及時加以應對。



危險！！邊××邊走
邊戴耳機聽音樂邊走
邊打手機邊走

如果邊××邊走，就會不能及時發現可疑
人物，十分危險，請勿一心兩用



防範簡報

埼玉縣警察總部生活安全總務課
TEL 048-832-0110

謹防入室盜竊！



通過沒鎖的門窗入室盜竊案，
在埼玉縣內頻發。



免遭盜竊的對策



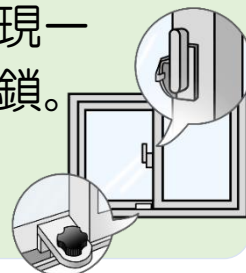
出門時，要上鎖！

扔垃圾等扔
短時間出門
也一定要上
鎖。



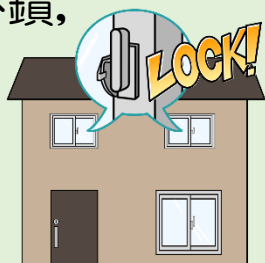
一扇門窗兩把鎖！

要把輔助鎖裝在
門窗上，實現一
扇門窗兩把鎖。



樓上的房間也 不可疏忽大意

小偷無空不鑽，
二樓以上
的房屋也
得上鎖。



家中有人也得鎖門！

哪怕家中有人，小偷也會敢
溜進無人房間行竊，
於是，無論家中是
否有人，都要鎖
好門窗！

