

Medidas contra delincuencia

División de Administración
de Seguridad Ciudadana Jefatura de
la Policía de Saitama
Tel. 048-832-0110

¡Tenga cuidado que no le den un tirón ni le roben el bolso!!



En Saitama, hay muchos casos de robo en los cuales les roban el bolso con tirón a las mujeres que van caminando o en bicicleta por las calles.



Medidas preventivas



Llevar el bolso agarrándolo bien

Lleve el bolso agarrándolo bien con la mano contraria a la del lado por donde pasan los vehículos.



Tener cuidado con objetos de valor

Lleve el bolso sujetándolo bien con la mano y tenga cuidado con objetos de valor.



Tapar la cesta de la bicicleta

Ponga de manera adecuada una tapa antirrobo en la cesta de la bicicleta.



Estar en guardia

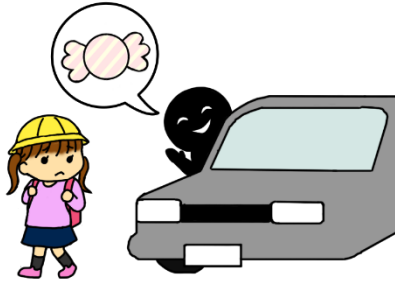
Nunca baje la guardia mirando de vez en cuando por detrás a ver si nadie sospechoso le está persiguiendo.



Medidas contra delincuencia

División de Administración
de Seguridad Ciudadana Jefatura de
la Policía de Saitama
Tel. 048-832-0110

¡¡Vamos a proteger a los niños!!



En Saitama, hay muchos casos de acoso a los niños en los parques o en las calles donde algunas personas mayores intentan hablar con niños desconocidos, o incluso intentan perseguirlos.



Enseñen a sus hijos las siguientes medidas



No dejarse engañar por desconocidos

No dejarse engañar por desconocidos ni acompañarlos a ningún lugar.



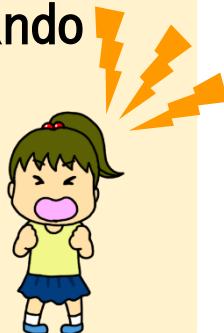
No quedarse solo

No jugar solo ni quedarse solo en el camino entre la casa y el colegio



Pedir ayuda en voz alta cuando tenga miedo

Pedir ayuda en voz alta cuando tenga miedo.



Avisar a su familia al salir de casa

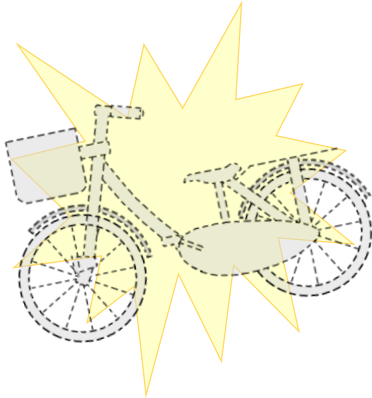
Informarle a alguien de su familia a dónde va a ir, con quién va a salir y a qué hora va a volver a casa.



Medidas contra delincuencia

División de Administración
de Seguridad Ciudadana Jefatura de
la Policía de Saitama
Tel. 048-832-0110

¡Cuidado con los ladrones de bicicletas!!



En Saitama, hay muchos casos de robo de bicicletas.

Además de las bicicletas aparcadas en los aparcamientos para bicicletas y en la calle, roban las que están aparcadas por la puerta de las casas.

También hay muchos casos del robo de las bicicletas deportivas.



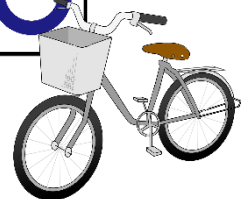
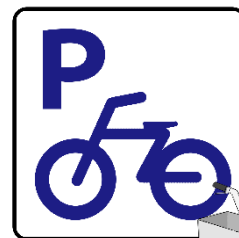
Para que no le roben la bicicleta,



¡No la deje en la calle!
¡Utilice los estacionamientos de bicicletas!

¿No tiene costumbre de dejar la bicicleta en la calle cuando hace compras etc. pensando que no va a tardar tiempo en volver?

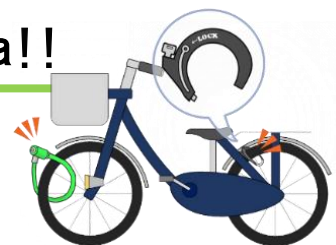
Para aparcarla con seguridad, utilice los estacionamientos seguros de bicicletas.



¡Ponga un candado en su bicicleta!!

La mayor parte de las bicicletas robadas no tenían candado puesto.

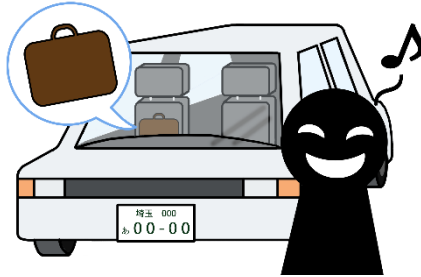
¡Ponga un candado en su bicicleta!!



Medidas contra delincuencia

División de Administración
de Seguridad Ciudadana Jefatura de
la Policía de Saitama
Tel. 048-832-0110

¡Cuidado con el robo de objetos dejados dentro de los vehículos!



En Saitama, hay muchos casos de robo de objetos dejados dentro de los vehículos.

Se roban los objetos como bolsos, carteras o herramientas eléctricas de alto precio.



Medidas preventivas



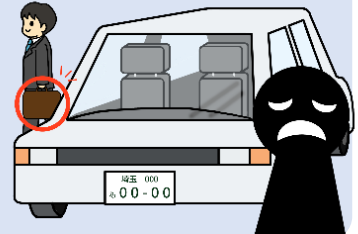
Cerrar el coche con llave

Cada vez que salga del vehículo, cierre las puertas con llave aunque no vaya a tardar en volver.



No dejar nada dentro

No deje objetos de valor en el vehículo.



Utilizar aparcamientos seguros

Utilice aparcamientos seguros que tengan las luces y cámaras de seguridad instaladas.



Utilizar herramientas útiles



Medidas contra delincuencia

División de Administración
de Seguridad Ciudadana Jefatura de
la Policía de Saitama
Tel. 048-832-0110

¡Cuidado con los hombres que agreden sexualmente a las mujeres!



En Saitama, hay muchos casos de abuso sexual contra las mujeres, especialmente por la noche cuando se encuentran solas en camino a casa.



Medidas preventivas



Ir por las calles iluminadas y transitadas

Es peligroso andar por las calles oscuras y poco transitadas.

Trate de ir por las calles iluminadas y transitadas.



Llevar una alarma portátil

Tenga la alarma y el teléfono móvil siempre encendidos para poder utilizarlos en cualquier momento.



Es muy peligroso andar distraída, escuchando música con auriculares, o manejando el teléfono móvil.

Evite andar por la calle escuchando música con auriculares o manejando el móvil, lo cual es muy peligroso, ya que será más difícil percibir la presencia de un posible agresor de mujeres.



Medidas contra delincuencia

División de Administración
de Seguridad Ciudadana Jefatura de
la Policía de Saitama
Tel. 048-832-0110

¡Protejamos nuestra casa de los ladrones!!



En Saitama, hay muchos casos de robo en viviendas en los que los ladrones entran en casas por las ventanas que no están cerradas con cerradura.

Para evitar robos en su domicilio:

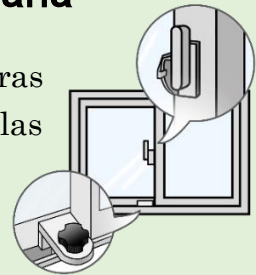
Cerrar la puerta con cerradura

Cierre las puertas y ventanas con llave, aunque no tarde en volver.



Utilizar dos cerraduras para cada ventana

Ponga cerraduras adicionales en las ventanas.



Ventanas de pisos superiores

Cierre con cerradura las ventanas de los pisos superiores. Los ladrones entran en casas por cualquier parte.



Mantener cerradas las puertas y ventanas con cerradura

Los ladrones entran en casas aunque haya personas dentro. Deje las puertas y ventanas siempre cerradas con cerradura.

